

Complément alimentaire avec des vitamines, minéraux, plantes et d'autres composants

UltraClear Plus pH contient de la choline* qui contribue au maintien d'une fonction hépatique normale* et les vitamines C et E qui aident à protéger contre le stress oxydant.

Mode d'emploi

Mélangez 1 portion (= 1 mesure de 25 g) dans 150 ml d'eau fraîche ou de jus de fruits.

Un complément alimentaire ne peut pas remplacer une alimentation variée et équilibrée, ni un style de vie sain. Veuillez bien respecter l'apport journalier recommandé. Tenir à l'abri de la chaleur et de l'humidité. Garder hors de la portée des jeunes enfants. Ne pas utiliser si le scellé est brisé. Consultez votre médecin ou pharmacien en cas de prise simultanée d'autres médicaments. Ne pas dépasser la quantité quotidienne recommandée de 800 mg d'épigallocatechine-3-gallate (EGCG*). Ne pas combiner le même jour avec d'autres produits qui contiennent du thé vert. Ne pas consommer à jeun. Ne pas utiliser lors de la grossesse et de l'allaitement, ni chez les enfants de moins de 18 ans.

Ingrédients : voir à l'intérieur

Nahrungsergänzungsmittel mit Vitaminen, Mineralien, Pflanzen und anderen Stoffen

Anwendung

Mischen Sie 1 Portion (= 1 Messlöffel von 25 g) mit 150 ml kaltem Wasser oder Fruchtsaft.

Nahrungsergänzungsmittel dürfen nicht als Ersatz einer abwechslungsreichen und ausgewogenen Ernährung und eines gesunden Lebensstils dienen. Die empfohlene Tagesdosis nicht überschreiten. Für Kinder unzugänglich aufbewahren. Trocken und kühl lagern. Nicht verwenden, wenn das Siegel gebrochen ist. Informieren Sie Ihren Arzt oder Apotheker bei gleichzeitiger Einnahme von Arzneimitteln. Die empfohlenen Tagesmenge an Epigallocatechingallat (EGCG) von 800 mg sollte nicht überschritten werden. Sollte nicht verzehrt werden, wenn am selben Tag andere Erzeugnisse mit grünem Tee konsumiert werden. Sollte nicht auf nüchternen Magen verzehrt werden. Sollte nicht von schwangeren oder stillenden Frauen und Kindern unter 18 Jahren verzehrt werden.

Inhaltsstoffe: siehe Innenseite.

L:

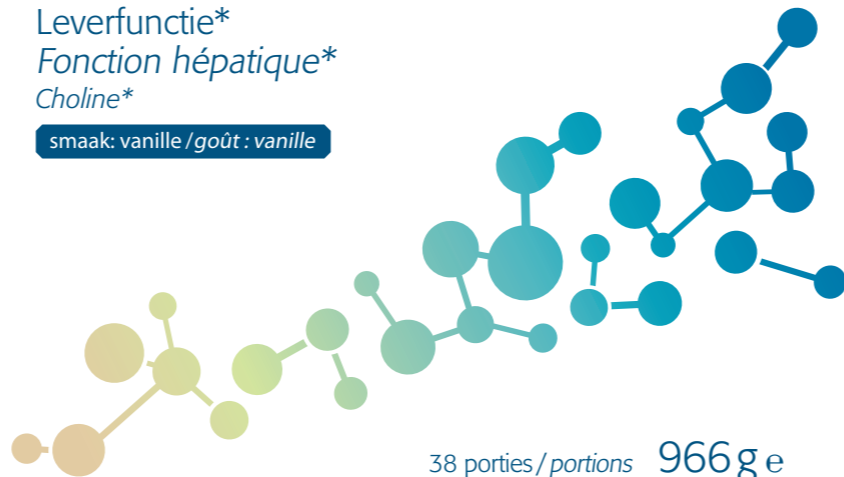
Ten minste houdbaar tot einde: zie zijkant.
À consommer de préférence avant fin : voir côté.
Mindestens haltbar bis Ende: siehe Seitenaufdruck

 **Metagenics®**

UltraClear® Plus pH

Leverfunctie*
Fonction hépatique*
Choline*

smaak: vanille / goût : vanille



38 porties / portions 966 g e

Voedingssupplement met vitamines, mineralen, planten en andere stoffen

UltrClear Plus pH bevat choline* die bijdraagt tot een normale leverfunctie* en vitamines C en E die helpen beschermen tegen oxidatieve stress.

Gebruiksaanwijzing

1 portie (= 1 maatlepel van 25 g) mengen met 150 ml koud water of fruitsap.

Een voedingssupplement mag niet ter vervanging van een gevarieerde en evenwichtige voeding en van een gezonde levensstijl worden gebruikt. De aanbevolen dagelijkse hoeveelheid niet overschrijden. Droog en koel bewaren. Buiten het bereik van jonge kinderen bewaren. Niet gebruiken als de verzegeling verbroken is. Informeer uw arts of apotheker bij een gelijktijdige inname van geneesmiddelen. Aanbevolen dagelijkse hoeveelheid epigallocatechinegallaat (EGCG*) van 800 mg niet overschrijden. Niet combineren dezelfde dag met andere producten die groene thee bevatten. Niet op een lege maag innemen. Niet gebruiken bij zwangerschap en borstvoeding en kinderen onder de 18 jaar.

In ingrediënten : zie binnenin

Verkrijgbaar in de apotheek / Disponible en pharmacie.



Produced by Metagenics Belgium
E. Vlietincstraat 20 - BE-8400 Oostende
www.metagenics.eu

Art. : 28526-V8
CNK 4350-658 - NUT/PL/AS 162/779
Z-index 15310620



meer nutritionele info zie binnenkant
plus d'info nutritionnelle voir à l'intérieur
Weitere Nährwertangaben: siehe
Innenseite



Ingrediënten

Rijststrooppoeder, rijstproteïnen, vanille-aroma, L-glycine, magnesiumcitraat, kaliumcitraat, olijfolie (*Olea europaea*), triglyceriden met middellange keten, dikaliumfosfaat, calciumcitraat, cholinebitartraat, verdikkingsmiddel: guarpitmeel, vitamine C (L-ascorbinezuur), bamboe-extract (*Bambusa vulgaris* Schrad.), dicalciumfosfaat, taurine, vulstof: magnesiumcarbonaat, vitamine E (D-alfa-tocoferylacetaat), vitamine A (bèta-caroteen), natriumsulfaat, magnesiumoxide, groenetheebladextract (*Camellia sinensis* (L.) Kuntze), vitamine B5 (calciumpantothenaat), L-lysine hydrochloride, L-threonine, zinkcitraat, natriummolybdaat, N-acetyl-L-cysteïne, vitamine B3 (niacinamide), L-selenomethionine, vulstof: microkristallijne cellulose, gereduceerd L-glutathion, biotine, kopergluconaat, vitamine A (retinylpalmitaat), vitamine D (cholecalciferol), L-cysteïne hydrochloride, vitamine B6 (pyridoxal-5-fosfaat), vitamine B1 (thiamine hydrochloride), vitamine B2 (riboflavine), chroompicolinaat, vulstof: siliciumdioxide, folaat (calcium-L-methylfolaat), kaliumjodide, vitamine B12 (methylcobalamine)

Ingrédients

Poudre de sirop de riz, protéines de riz, arôme de vanille, L-glycine, citrate de magnésium, citrate de potassium, huile d'olive (*Olea europaea*), triglycérides à chaîne moyenne, phosphate dipotassique, citrate de calcium, bitartrate de choline, épaississant : gomme de guar, vitamine C (acide L-ascorbique), extrait de bambou (*Bambusa vulgaris* Schrad.), phosphate dicalcique, taurine, agent de charge: carbonate de magnésium, vitamine E (acétate de D-alpha-tocophéryl), vitamine A (bêta-carotène), sulfate de sodium, oxyde de magnésium, extrait de feuille de thé vert (*Camellia sinensis* (L.) Kuntze), vitamine B5 (pantothénate de calcium), chlorhydrate de L-lysine, L-thréonine, citrate de zinc, molybdate de sodium, N-acétyl-L-cystéine, vitamine B3 (niacinamide), L-sélénométhionine, agent de charge: cellulose microcristalline, L-glutathion réduit, biotine, gluconate de cuivre, vitamine A (palmitate de rétinyle), vitamine D (cholécalférol), chlorhydrate de L-cystéine, vitamine B6 (pyridoxal-5-phosphate), vitamine B1 (chlorhydrate de thiamine), vitamine B2 (riboflavine), picolinate de chrome, agent de charge: dioxyde de silicium, folate (L-méthylfolate de calcium), iodure de potassium, vitamine B12 (méthylcobalamine)

Inhaltsstoffe

Reissruppulver, Reisprotein, Vanillearoma, L-Glycin, Magnesiumcitrat, Kaliumcitrat, Olivenöl (*Olea Europaea*), Mittelkettige Triglyceride, Dikaliumphosphat, Calciumcitrat, Cholinbitartrat, Verdickungsmittel: Guarkernmehl, Vitamin C (Ascorbinsäure), Bambus-Extrakt (*Bambusa vulgaris* Schrad.), Dicalciumphosphat, Taurin, Füllstoff: Magnesiumcarbonat, Vitamin E (D-Alpha-Tocopherylacetat), Vitamin A (β-carotin), Natriumsulfat, Magnesiumoxid, Grüntee-Blatt-Extrakt (*Camellia sinensis* (L.) Kuntze), Vitamin B5 (Calciumpantothenat), L-Lysinhydrochlorid, L-Threonin, Zinkcitrat, Natriummolybdat, N-acetyl-L-Cystein, Vitamin B3 (Niacinamid), L-Selenomethionin, Füllstoff: Mikrokristalline Cellulose, reduziertes L-Glutathion, Biotin, Kupfergluconat, Vitamin A (Retinylpalmitat), Vitamin D (Cholecalciferol), L-Cysteinhydrochlorid, Vitamin B6 (Pyridoxal-5-phosphat), Vitamin B1 (Thiaminhydrochlorid), Vitamin B2 (Riboflavin), Chrompicolinat, Füllstoff: Siliciumdioxid, Folat (Calcium-L-methylfolat), Kaliumjodid, Vitamin B12 (Methylcobalamin)

Door het gebruik van natuurlijke producten zijn de kleur, de structuur en de smaak variabel. De inhoud wordt verkocht per gewicht en niet per volume. Het volume kan veranderen door verhandelen of transport.

Suite à l'usage de produits naturels la couleur, la structure et le goût peuvent varier. Le contenu est vendu au poids et non au volume. Le volume peut diminuer durant la manipulation ou le transport.

Durch die Verwendung von Naturprodukten sind die Farbe, die Textur und der Geschmack variabel. Der Inhalt wird nach Gewicht und nicht nach Volumen verkauft. Das Volumen kann sich durch Handel oder Transport ändern.

Nutritionele informatie / Information nutritionnelle / Nährwerte

Planten / Plantes / Pflanzen Nutriënten / Nutriments / Nährstoffe	Per portie (25 g) Par portion (25 g) Pro Portion (25 g)	RI/AR/RE %	Planten / Plantes / Pflanzen Nutriënten / Nutriments / Nährstoffe	Per portie (25 g) Par portion (25 g) Pro Portion (25 g)
Vitamine A	816 µg	102%	Groenethee-extract / Extrait de thé vert / Grüner Tee-Extrakt	27,2 mg
Retinylpalmitaat / Palmitate de rétinyle / Retinylpalmitat	261 µg		waarvan polyfenolen / dont polyphénols / davon Polyphenole	13,6 mg
Gemengde carotenoïden / Caroténoïdes mélangés / Gemischte Carotinoïde	555 µg		EGCG*	4 mg
Vitamin(e) B1	1,09 mg	99%	L-glutathion / L-glutathione	5,43 mg
Vitamin(e) B2	0,76 mg	54%	L-glycin(e)	1168 mg
Vitamin(e) B3	8,7 mg	54%	L-cysteïne / L-cystéine / L-Cystein	138 mg
Vitamin(e) B6	1,52 mg	109%	L-lysine(e)	269 mg
Folaat / Folate / Folat	81,5 µg	41%	L-threonine / L-thréonine / L-Threonin	276 mg
Vitamin(e) B12	13,6 µg	544%	N-acetyl-L-cysteïne / N-acétyl-L-cystéine / N-acetyl-L-Cystein	10,9 mg
Vitamin(e) C	163 mg	204%	Sulfaat / Sulfate / Sulfat	22,7 mg
Vitamin(e) D	6,8 µg	136%	Taurin(e)	54,3 mg
Vitamin(e) E	16,3 mg	136%	Cholin(e)	82,6 mg
Pantotheenzuur / Acide pantothénique / Pantothensäure	17,2 mg	287%	% RI = % Referentie Inname % AR = % Apport de Référence % RE = % Referenzannahme	
Biotin(e)	81,5 µg	163%		
Jodium / Iode / Jod	40,8 µg	27%		
Magnesium / Magnésium	102 mg	27%		
Molybeen / Molybdène / Molybdän	27,2 µg	54%		
Zink / Zinc	5,43 mg	54%		
Kalium / Potassium	391 mg	20%		
Koper / Cuivre / Kupfer	0,54 mg	54%		
Chroom / Chrom(e)	43,5 µg	109%		
Selenium / Sélénium / Selen	29,9 µg	54%		